



Éliminer les déchets d'amiante: double emballage

1 Description

Le traitement des déchets contenant de l'amiante requiert la prudence nécessaire. Ils sont séparés des déchets de construction ordinaires et sont emballés en suffisance et de manière séparée. Cette fiche décrit comment les déchets contenant de l'amiante doivent être emballés en toute sécurité. Pour de plus amples informations sur l'enlèvement d'amiante, nous vous renvoyons à la fiche toolbox 2047 'Désamiantage: humidifier, fixer, appliquer un coating et encoffrer' et à la fiche toolbox 2043 'Points d'attention en cas de traitements simples - travaux de toitures'.

2 Risques

Si l'amiante n'est pas emballé en suffisance, il y a un risque d'exposition des travailleurs sur le chantier mais aussi pour les riverains et les passants occasionnels. Il existe également un risque de pollution du sol par de l'amiante.

3 Mesures de prévention – emballer les déchets

- Emballez correctement les déchets contenant de l'amiante (avec label A) et éliminez-les aussi vite que possible.
- Pour des petits formats (ardoises): faites des petits paquets (10 à 15 ardoises) et évacuez-les:
 - Soit vous les déposez directement dans un big bag spécial à double paroi suspendu à une grue de chantier, soit vous les amenez au sol avec un monte-matériaux où ils sont alors transférés vers un big bag avec un logo amiante ou un conteneur pourvu d'une bâche de recouvrement double paroi avec un logo amiante.
 - De petits morceaux de matériaux peuvent de préférence être regroupés directement sur le toit dans un petit sac qui, bien fermé, est ensuite déposé dans le conteneur ou dans le big bag.
 - Ne jetez jamais des matériaux sur le sol.
- Pour de plus grands panneaux (plaques ondulées): empilez les plaques ondulées en petits paquets sur un monte-matériaux et amenez ces paquets au sol. Vous empilez les panneaux au sol soit directement dans un big bag adapté, soit dans un conteneur avec une bâche de recouvrement.



- **Portez en outre toujours les EPI nécessaires.**



Constructiv vise toujours la fiabilité des informations publiées, compte tenu de l'état actuel de la réglementation et de la technique. L'organisation ne peut toutefois pas être tenue responsable des informations publiées. Les conseils donnés dans cette fiche d'information ne dispensent pas le lecteur de l'obligation de respecter la réglementation en vigueur. La reproduction de textes et illustrations est autorisée moyennant l'autorisation expresse de l'éditeur et la mention explicite de la provenance.

4 Stocker les déchets contenant de l'amiante en toute sécurité sur le chantier

4.1 Déchets d'amiante dans le conteneur

Étape 1. Signalisation du conteneur avec des déchets contenant de l'amiante



Placez toujours une signalisation autour des conteneurs contenant des déchets.

Étape 2. Déployer la bâche de recouvrement



Placez la bâche de recouvrement au centre du conteneur.



Ouvrez complètement la bâche de recouvrement dans le sens de la longueur.



Déployez la bâche de recouvrement à gauche et à droite.

Étape 3. Tendre et fixer les cordes

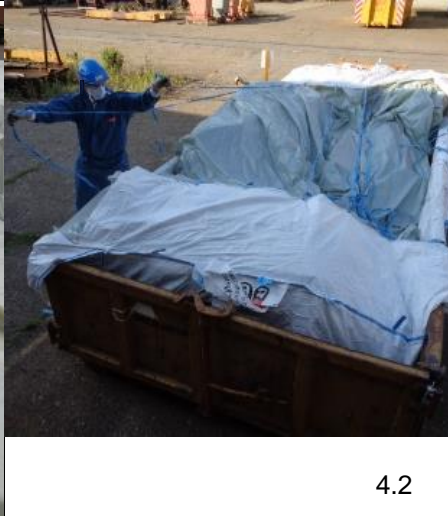


3.1. Tenez le bord du sac en même temps que le bord du conteneur. Déployez ensuite entièrement les rubans et placez-les ensuite sous le conteneur (prévient le risque de trébuchement).

3.2. Utilisez les petits rubans pour fixer la bâche de recouvrement afin que le sac ne s'affaisse pas. Fixez également la bâche de recouvrement dans la longueur!

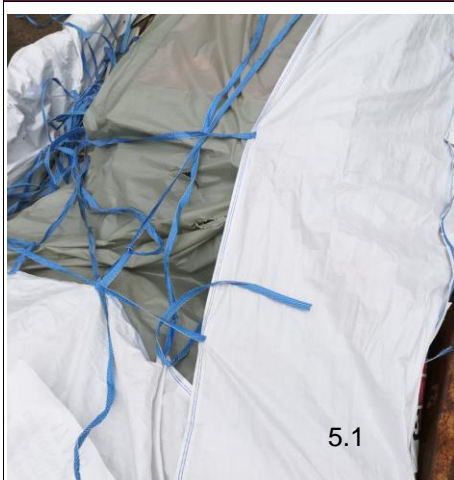
Constructiv vise toujours la fiabilité des informations publiées, compte tenu de l'état actuel de la réglementation et de la technique. L'organisation ne peut toutefois pas être tenue responsable des informations publiées. Les conseils donnés dans cette fiche d'information ne dispensent pas le lecteur de l'obligation de respecter la réglementation en vigueur. La reproduction de textes et illustrations est autorisée moyennant l'autorisation expresse de l'éditeur et la mention explicite de la provenance.

Étape 4. Recouvrir les déchets d'amiante



- 4.1. Emballez déjà de préférence les déchets dans un film plastique. Ne laissez jamais le conteneur ouvert. Assurez-vous qu'il soit toujours recouvert ou fermé.
- 4.2. Fermez d'abord le rabat du petit côté de la bâche de recouvrement (couverture finale). Fermez solidement les longs rubans (voir photo 3.1).

Étape 5. Fermer le conteneur complet



- 5.1. Fermez ensuite la bâche de recouvrement sur le long côté. Fermez solidement les rubans et attachez-les également à la couverture finale.
- 5.2. Le tout est ensuite refermé avec un couvercle supérieur. Refermez celle-ci avec la technique du triangle (comme pour un emballage cadeau).

Étape 5. Préparer le conteneur pour évacuation



- 6.1. Tirez encore une fois sur tous les rubans de la couverture finale pour éviter que le sac ne gonfle pendant le transport.
- 6.2. Assurez-vous que le label 'Danger' reste visible (produit, contenu, dimensions).

Constructiv vise toujours la fiabilité des informations publiées, compte tenu de l'état actuel de la réglementation et de la technique. L'organisation ne peut toutefois pas être tenue responsable des informations publiées. Les conseils donnés dans cette fiche d'information ne dispensent pas le lecteur de l'obligation de respecter la réglementation en vigueur. La reproduction de textes et illustrations est autorisée moyennant l'autorisation expresse de l'éditeur et la mention explicite de la provenance.