



## Asbestafval verwijderen: dubbel verpakken

### 1 Beschrijving

Asbesthoudend afval moet met de nodige omzichtigheid worden behandeld. Het wordt gescheiden van gewoon bouwafval en voldoende verpakt en afgescheiden. Deze fiche beschrijft hoe asbesthoudend afval veilig verpakt moet worden. Voor meer informatie over asbestverwijdering verwijzen we naar toolboxfiche 2047 'Asbestverwijdering: bevochtigen, fixeren, coaten en omkasten' en toolboxfiche 2043 'Aandachtspunten bij eenvoudige handelingen – dakwerken'.

### 2 Risico's

Als asbest onvoldoende goed verpakt wordt, is er gevaar voor blootstelling van de werknemers op de werf, maar ook voor de omwonenden en toevallige voorbijgangers. Daarnaast is er ook gevaar op verontreiniging van de bodem door asbest.

### 3 Preventiemaatregelen – afval verpakken

<ul style="list-style-type: none"> <li>■ Verpak asbesthoudend afval correct (met A-label) en voer het zo snel mogelijk af.</li> <li>■ Voor kleine formaten (leien): maak kleine pakjes (10 à 15 stuks) en voer deze pakjes af:             <ul style="list-style-type: none"> <li>■ Ofwel deponeer je ze rechtstreeks in een speciale dubbelwandige bigbag die ophangt aan een werfkraan, ofwel breng je ze met een ladderlift naar beneden, waar ze overgeladen worden in een bigbag met asbestlogo of een container die voorzien is van een dubbelwandige inliner met asbestlogo.</li> <li>■ Kleine stukjes materiaal kunnen het best onmiddellijk op het dak verzameld worden in een kleine zak die nadien, goed gesloten, in de container of de bigbag wordt geplaatst.</li> <li>■ Gooi nooit materialen naar beneden.</li> </ul> </li> <li>■ Voor grotere platen (golfplaten): stapel de golfplaten in kleine hoeveelheden op een ladderlift en breng deze pakken naar beneden. Beneden stapel je de platen af, ofwel rechtstreeks in een aangepaste bigbag, ofwel in een container met inliner.</li> </ul>		
<ul style="list-style-type: none"> <li>■ <b>Draag daarbij altijd de nodige PBM's.</b></li> </ul>		

Constructiv streeft steeds naar betrouwbaarheid van de gepubliceerde informatie, rekening houdend met de huidige stand van de regelgeving en de techniek. De organisatie kan echter niet aansprakelijk worden gesteld voor de gepubliceerde informatie. De raadgevingen in deze infofiche ontslaan de lezer niet van de verplichting om de geldende regelgeving na te leven. De reproductie van teksten en illustraties is toegestaan mits de uitdrukkelijke toestemming van Constructiv en duidelijke bronvermelding.

## 4 Asbesthoudend afval veilig stockeren op de werf

### 4.1 Asbestafval in de container

#### Stap 1. Signalisatie van de container met asbestafval



Plaats altijd signalisatie rond de afvalcontainers.

#### Stap 2. De inliner openvouwen



Plaats de inliner centraal in de container.

Leg de inliner helemaal open in de lengte.

Vouw de inliner open naar links en naar rechts.

#### Stap 3. De koorden aanspannen en vastleggen



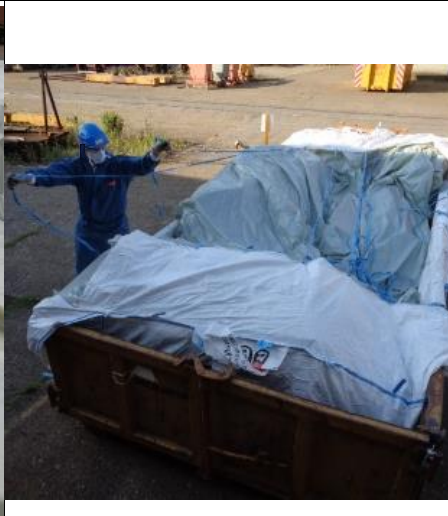
**3.1.** Trek de rand van de zak gelijk met de rand van de container. Trek de linten vervolgens helemaal open en leg ze nadien onder de container (voorkom struikelgevaar).

**3.2.** Gebruik de kleine linten om de inliner vast te leggen, zodat de zak niet inzakt. Leg de inliner ook in de lengte vast!

Constructiv streeft steeds naar betrouwbaarheid van de gepubliceerde informatie, rekening houdend met de huidige stand van de regelgeving en de techniek. De organisatie kan echter niet aansprakelijk worden gesteld voor de gepubliceerde informatie. De raadgevingen in deze infofiche ontslaan de lezer niet van de verplichting om de geldende regelgeving na te leven. De reproductie van teksten en illustraties is toegestaan mits de uitdrukkelijke toestemming van Constructiv en duidelijke bronvermelding.

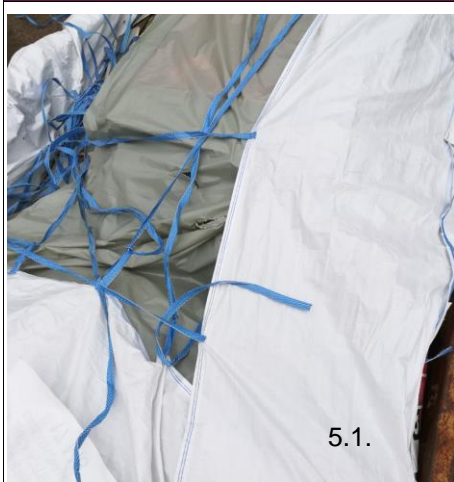


## Stap 4. Het asbestafval bedekken



- 4.1. Pak afval bij voorkeur al in in plasticfolie. Laat de container nooit open staan. Zorg dat hij altijd toegedekt of afgesloten is.
- 4.2. Sluit eerst de flap aan de korte zijde van de inliner (eindcover). Trek de lange linten (zie foto 3.1) stevig dicht.

## Stap 5. De volle container afsluiten



- 5.1. Sluit daarna de inliner aan de lange zijde. Trek de linten stevig dicht en knoop die ook aan de eindcover.
- 5.2. Daarna wordt het geheel afgesloten met een topcover. Sluit deze met de driehoekstechniek (zoals bij een geschenkverpakking).

## Stap 5. De container klaarmaken voor afvoer



- 6.1. Trek alle linten van de topcover nog eens aan om te vermijden dat de zak opzwellt tijdens het transport.
- 6.2. Hou het gevarenlabel zichtbaar (product, inhoud, afmetingen).

Constructiv streeft steeds naar betrouwbaarheid van de gepubliceerde informatie, rekening houdend met de huidige stand van de regelgeving en de techniek. De organisatie kan echter niet aansprakelijk worden gesteld voor de gepubliceerde informatie. De raadgevingen in deze infofiche ontslaan de lezer niet van de verplichting om de geldende regelgeving na te leven. De reproductie van teksten en illustraties is toegestaan mits de uitdrukkelijke toestemming van Constructiv en duidelijke bronvermelding.